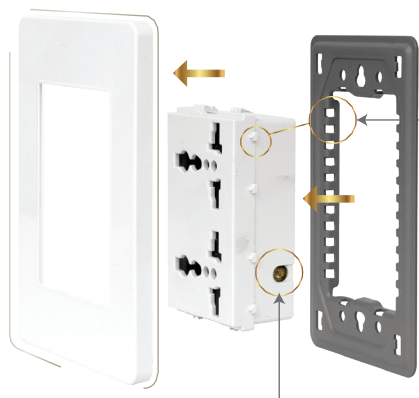
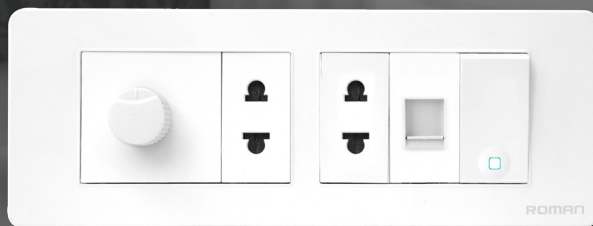


# ROMAN

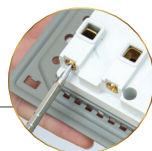
LIGHT UP YOUR LIFE | CATALOGUE ĐIỆN 2018



TIỆN ÍCH VƯỢT TRỘI  
THÁCH THỨC THỜI GIAN



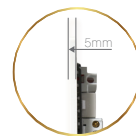
**KHUNG THÉP CHẮC CHẮN**, bền đẹp  
Có lẫy cài sản phẩm chống xô lệch



**CƠ CHẾ BẮT DÂY THÔNG MINH** bằng bàn kẹp  
tăng độ dẫn điện thuận tiện thi công, tránh đứt dây, tránh  
move tia lửa điện, an toàn cho thiết bị điện



**ĐỒNG NGUYÊN CHẤT ĐÀN HỒI VỚI THIẾT KẾ**  
tăng khả năng tiếp xúc với phích cắm



Mặt viền **THIẾT KẾ SIÊU MÒNG** thiết kế hiện đại,  
hài hòa với không gian nội thất



**LINH ĐỘNG LẮP ĐẶT**  
sản phẩm phù hợp với mục đích sử dụng

\*Ổ cắm sử dụng được cho các loại chân cắm  
nhưng thích hợp nhất là chân tròn 3-3.5-4

\*Ổ cắm, hạt dòng 16A

## Luxury Series M6



M601N | **24.000**  
MẶT 1 LỖ | 1 gang Plate



M602N | **24.000**  
MẶT 2 LỖ | 2 gang plate



M603N | **24.000**  
MẶT 3 LỖ | 3 gang plate



M606N | **38.000**  
MẶT 6 LỖ | 6 gang plate



M601D | **24.000**  
MẶT 1 LỖ | 1 gang Plate



M602D | **24.000**  
MẶT 2 LỖ | 2 gang plate



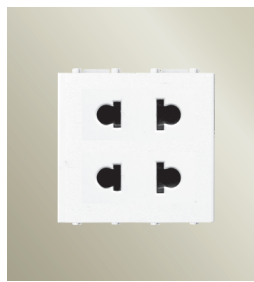
M603D | **24.000**  
MẶT 3 LỖ | 3 gang plate



M6071 | **26.000**  
MẶT APTOMAT  
KHỐI | Blank plate  
for MCB



**M6112** | **30.000**  
Ổ CẮM ĐƠN  
HAI CHẤU  
2 pin single  
socket  
16A -250V



**M6122N** | **55.000**  
Ổ CẮM ĐÔI  
HAI CHẤU  
2 pin single  
socket  
16A -250V



**M6123** | **80.000**  
Ổ CẮM ĐÔI BA  
CHẤU ĐA NĂNG  
3 pin multi  
function  
double socket



**M641S** | **16.000**  
HẠT MỘT CHIỀU  
CỖ NHỎ  
1 way switch  
16A -250V



**M642S** | **30.000**  
HẠT HAI CHIỀU  
CỖ NHỎ  
2 way switch  
16A -250V



**M640S** | **79.000**  
HẠT 20A  
20A double  
pole switch



**M6000** | **7.000**  
NÚT CHE TRƠN  
moulded  
removable  
plug



**M643S** | **16.000**  
HẠT ĐÈN BÁO  
indicator



**M649S** | **18.000**  
HẠT CẦU CHỈ  
Fused connection  
units



**M648S** | **98.000**  
HẠT MẠNG  
CAT 5  
8 wire  
computer  
socket



**M644S** | **70.000**  
HẠT ĐIỆN THOẠI  
4 wire  
telephone  
socket



**M645S** | **60.000**  
HẠT TIVI  
TV Socket



**M646S** | **80.000**  
CHIẾT ÁP ĐÈN  
CỖ 1/3  
light dimmer



**M646M** | **98.000**  
CHIẾT ÁP ĐÈN  
CỖ 2/3  
light dimmer

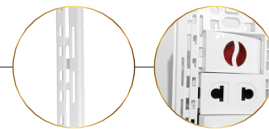


**M647M** | **105.000**  
CHIẾT ÁP  
QUẠT CỖ 2/3  
fan control

TIỆN ÍCH VƯỢT TRỘI  
THÁCH THỨC THỜI GIAN



\*Ổ cắm, hạt dòng 16A



**KHUNG NHỰA PC** bền đẹp  
Cơ chế khóa 2 chiều chống xô lệch



**ĐỒNG NGUYÊN CHẤT ĐÀN HỒI** với THIẾT KẾ  
tăng khả năng tiếp xúc với phích cắm



**LINH ĐỘNG LẮP ĐẶT**  
sản phẩm phù hợp với mục đích sử dụng

## Series M3



**M301W** | **13.000**  
MẶT MỘT LỖ  
VIÊN TRANG TRÍ  
MÀU TRẮNG | 1 gang plate



**M302W** | **13.000**  
MẶT HAI LỖ  
VIÊN TRANG TRÍ  
MÀU TRẮNG | 1 gang plate



**M303W** | **13.000**  
MẶT BA LỖ  
VIÊN TRANG TRÍ  
MÀU TRẮNG | 3 gang plate



**M304W** | **23.000**  
MẶT BỐN LỖ  
VIÊN TRANG TRÍ  
MÀU TRẮNG | 4 gang plate



**M305W** | **23.000**  
MẶT NĂM LỖ  
VIÊN TRANG TRÍ  
MÀU TRẮNG | 5 gang plate



**M306W** | **23.000**  
MẶT SÁU LỖ  
VIÊN TRANG TRÍ  
MÀU TRẮNG | 6 gang plate



**M3401** | **6.500**  
MẶT APTOMAT  
ĐƠN | blank plate for  
single circuit  
breaker



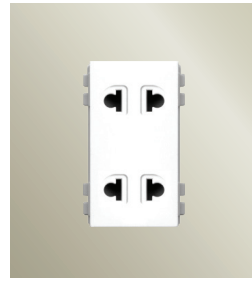
**M3402** | **6.500**  
MẶT APTOMAT  
ĐÔI | blank plate for  
double  
circuit breaker



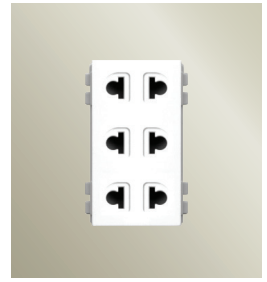
**M3403** | **9.500**  
MẶT APTOMAT KHỐI NHỎ | blank plate for MCCB



**M312S** | **23.000**  
Ổ ĐƠN HAI CHẤU | 2 pin single socket



**M322** | **42.000**  
Ổ ĐÔI HAI CHẤU | 2 pin double socket



**M332** | **63.000**  
Ổ BA HAI CHẤU | 2 pin triple socket



**M313M** | **58.000**  
Ổ ĐƠN BA CHẤU CỠ TRUNG | 3 pin multi function single socket



**M341S** | **16.000**  
HẠT 1 CHIẾU CỠ NHỎ | 1 way switch



**M342S** | **30.000**  
HẠT 2 CHIẾU CỠ NHỎ | 2 way switch



**M340S** | **79.000**  
HẠT 20 A CỠ NHỎ | 20A double Pole switch



**M343S** | **16.000**  
HẠT ĐÈN ĐỎ CỠ NHỎ | Red Indicator



**M345S** | **60.000**  
HẠT TIVI CỠ NHỎ | television socket



**M344S** | **70.000**  
HẠT ĐIỆN THOẠI 4 DÂY CỠ NHỎ | 4 wire telephone socket



**M348S** | **98.000**  
HẠT MẠNG CAT5 | 8 wire telephone socket



**M349S** | **18.000**  
HẠT CẤU CHỈ | fuse connection units

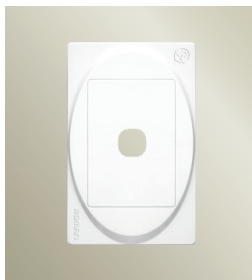


**M350** | **7.000**  
NÚT TRE TRƠN CỠ NHỎ | blank plate



CÔNG TẮC  
Ổ CẮM SERIES  
SWITCH  
SOCKET RBV

**Series C**



R6801MC | **13.800**  
MẶT 1 LỖ | 1 gang Plate



R6802MC | **13.800**  
MẶT 2 LỖ | 2 gang Plate



R6803MC | **13.800**  
MẶT 3 LỖ | 3 gang Plate



R6804MC | **18.500**  
MẶT 4 LỖ | 4 gang Plate



R6805MC | **19.200**  
MẶT 5 LỖ | 5 gang plate



R6806MC | **19.600**  
MẶT 6 LỖ | 6 gang plate



R6841MC | **15.400**  
MẶT APTOMAT ĐƠN | Blank plate for for single circuit breaker



R6842MC | **15.400**  
MẶT APTOMAT ĐÔI | Blank plate for for double circuit breaker



R6843N | **16.000**  
Mặt aptomat khối nhỏ | Blank plate for MCCB



R6880W | **13.800**  
Mặt viền đôi | Double Surround



R68911 | **310.000**  
CÔNG TẮC THẺ NGUỒN | switch use key



R68912 | **43.000**  
THẺ DÙNG CHO CÔNG TẮC NGUỒN | Key

Series C



**R6810MC** | **34.500**  
Ổ ĐƠN | 2 pin single socket  
16A -250V



**R6811MC** | **42.000**  
Ổ ĐƠN - 1 LỖ | 2 pin single socket with  
1 gang



**R6812MC** | **42.000**  
Ổ ĐƠN - 2 LỖ | 2 pin single socket with  
2 gang



**R6820MC** | **54.500**  
Ổ ĐÔI | 2 pin double socket  
16A -250V



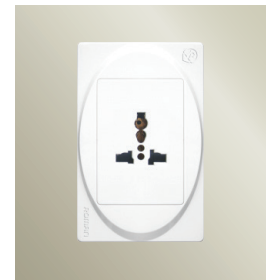
**R6821MC** | **56.000**  
Ổ ĐÔI - 1 LỖ | 2 pin double socket with  
1 gang



**R6822MC** | **56.000**  
Ổ ĐÔI - 2 LỖ | 2 pin double socket with  
2 gang



**R6830MC** | **68.000**  
Ổ BA | 2 pin triple socket  
16A-250V



**R6850C** | **53.500**  
Ổ ĐƠN 3 CHẤU ĐA NĂNG | 3 pin multi function single socket



**R6877C** | **76.000**  
Ổ ĐÔI 3 CHẤU ĐA NĂNG | 3 pin multi function double socket



**RNCD** | **38.000**  
NÚT CHUÔNG ĐỌC | vertical doorbell switch



**RNCN** | **38.000**  
NÚT CHUÔNG NGANG | horizontal doorbell switch



**ELG8001 - W**  
Khoảng cách truyền tín hiệu :150m  
Số lần bấm: 200.000 lần  
Chất liệu: Vỏ đèn bằng nhựa  
Kích thước: 63x80x110  
**450.000**



**ELG8002**  
Nhựa ABS có biến áp đồng bên trong  
AC 110 - 240V ; 50/60Hz  
**200.000**

Chuông không **DÂY** không **PIN** không **SẠC**

- Chống nước
- 32♪ Nhạc chuông
- Khoảng cách truyền tín hiệu 150m
- Không dùng pin

Chuông điện có dây

- Tiết kiệm năng lượng
- Thiết kế thông minh
- Dễ dàng lắp đặt
- Âm thanh ding dong

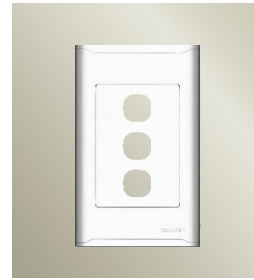
Series A



R9801 | **13.800**  
MẶT 1 LỖ | 1 gang plate



R9802 | **13.800**  
MẶT 2 LỖ | 2 gang plate



R9803 | **13.800**  
MẶT 3 LỖ | 3 gang plate



R9804 | **18.500**  
MẶT 4 LỖ | 4 gang plate



R9805 | **19.200**  
MẶT 5 LỖ | 5 gang plate



R9806 | **19.600**  
MẶT 6 LỖ | 6 gang plate



R9841 | **15.400**  
R9842 | blank plate for single & double circuit breaker



R9843 | **16.000**  
MẶT APTOMAT KHỎI | blank plate for MCCB



R9810 | **34.500**  
Ổ ĐƠN | 2 pin single socket 16A -250V



R9811 | **42.000**  
Ổ ĐƠN - 1 LỖ | 2 pin single socket with 1 gang



R9812 | **42.000**  
Ổ ĐƠN - 2 LỖ | 2 pin single socket with 2 gang



R9820 | **54.500**  
Ổ ĐÔI | 2 pin double socket 16A -250V



R9821 | **56.000**  
Ổ ĐÔI - 1 LỖ | 2 pin double socket with 1 gang



R9822 | **56.000**  
Ổ ĐÔI - 2 LỖ | 2 pin double socket with 2 gang



R9830 | **68.000**  
Ổ BA | 2 pin triple socket 16A-250V



R9877 | **76.000**  
Ổ ĐÔI 3 CHẤU ĐA NĂNG | 3 pin multi function double socket





**R5801C** | **10.200**  
HẠT MỘT CHIỀU | 1 way switch



**R5802C** | **19.600**  
HẠT HAI CHIỀU | 2 way switch



**R5803R1** | **19.500**  
HẠT ĐÈN BẮT VÍT | indicator



**R5820C-20A** | **71.000**  
HẠT 20A | 20A double pole switch



**R5804C** | **55.000**  
Ổ CẮM ĐIỆN THOẠI 4 DÂY | 4 wire telephone socket



**R5805C** | **48.000**  
Ổ CẮM TIVI | TV Socket



**R58061C** | **95.000**  
CHỈNH SÁNG ĐÈN 600W | 2 pin single socket 16A-250V 600W dimmer



**R58062C** | **115.000**  
CHỈNH SÁNG ĐÈN 1000W | 1000W dimmer



**R5807C** | **110.000**  
ĐIỀU TỐC QUẠT 600W | 600W fan control



**R5808C** | **73.000**  
Ổ CẮM MẠNG CAT 5 | 8 wire computer socket



**R5809C** | **24.000**  
HẠT CHUÔNG | Bell push switch



**R5810C** | **25.000**  
HẠT CẦU CHỈ | Fused connection units



Series V



RVB801 | **15.000**  
MẶT 1 LỖ | 1 gang plate



RVB802 | **15.000**  
MẶT 2 LỖ | 2 gang plate



RVB803 | **15.000**  
MẶT 3 LỖ | 3 gang plate



RVB804 | **21.000**  
MẶT 4 LỖ | 4 gang plate



RVB805 | **22.000**  
MẶT 5 LỖ | 5 gang plate



RVB806 | **22.000**  
MẶT 6 LỖ | 6 gang plate



RVB810 | **36.000**  
Ổ ĐƠN | 2 pin single socket  
16A -250V



RVB811 | **42.000**  
Ổ ĐƠN  
1 LỖ | 2 pin single  
socket with 1 gang  
16A -250V



RVB812 | **42.000**  
Ổ ĐƠN  
2 LỖ | 2 pin single  
socket with 2 gang



RVB820 | **56.000**  
Ổ ĐÔI | 2 pin double socket  
16A -250V



RVB821 | **59.000**  
Ổ ĐÔI - 1 LỖ | 2 pin double  
socket with  
1 gang



RVB822 | **59.000**  
Ổ ĐÔI  
2 LỖ | 2 pin double  
socket with 2 gang  
16A -250V



RVB830 | **71.000**  
Ổ BA | 2 pin triple socket  
16A-250V



RVB833 | **56.000**  
Ổ ĐƠN BA CHẤU  
ĐA NĂNG | 3 pin multi  
function single  
socket



RVB870 | **75.000**  
Ổ ĐÔI 3 CHẤU  
ĐA NĂNG | 3 pin multi  
function double  
socket



RBV8073 | **17.000**  
MẶT APTOMAT  
KHỐI NHỎ | Blank  
plank MCB

Series M8



M801 | **15.000**  
MẶT 1 LỖ | 1 gang plate



M802 | **15.000**  
MẶT 2 LỖ | 2 gang plate



M803 | **15.000**  
MẶT 3 LỖ | 3 gang plate



M804 | **22.500**  
MẶT 4 LỖ | 4 gang plate



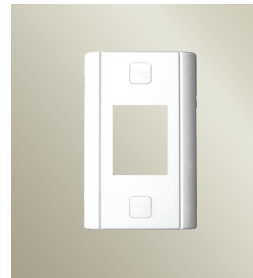
M805 | **22.500**  
MẶT 5 LỖ | 5 gang plate



M806 | **22.500**  
MẶT 6 LỖ | 6 gang plate



M8071 | **18.500**  
MẶT APTOMAT ĐƠN | blank plate for single circuit breaker



M8072 | **18.500**  
MẶT APTOMAT ĐÔI | blank plate for double circuit breaker



M8073 | **19.500**  
MẶT APTOMAT KHỐI TỎ | Blank plate for MCCB



M810 | **37.200**  
Ổ ĐƠN | 2 pin single socket 16A-250V



M811 | **45.000**  
Ổ ĐƠN - 1 LỖ | 2 pin single socket with 1 gang



M812 | **45.000**  
Ổ ĐƠN - 2 LỖ | 2 pin single socket with 2 gang



M820 | **57.000**  
Ổ ĐÔI | 2 pin double socket 16A-250V



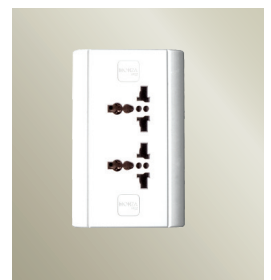
M821 | **59.500**  
Ổ ĐÔI - 1 LỖ | 2 pin double socket with 1 gang



M822 | **59.500**  
Ổ ĐÔI - 2 LỖ | 2 pin double socket with 2 gang



M830 | **72.000**  
Ổ BA | 2 pin triple socket 16A-250V



M870 | **82.500**  
Ổ ĐÔI 3 CHẤU ĐÀ NẴNG | 3 pin multi function double socket



**M8610** | **10.500**  
HẠT  
MỘT CHIỀU  
1 way switch



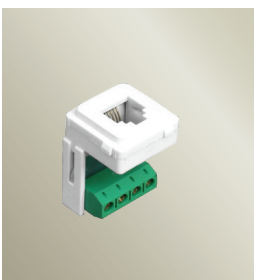
**M8611** | **12.000**  
HẠT MỘT CHIỀU  
CÓ MIẾNG BẢO ĐỘ  
1 way switch



**M8620** | **20.500**  
HẠT HAI CHIỀU  
2 way switch



**M8633** | **20.000**  
HẠT ĐÈN  
BẮT VÍT  
Indicator



**M8664** | **55.000**  
Ổ CẮM  
ĐIỆN THOẠI 4 DÂY  
4 wire  
telephone  
socket



**M865** | **46.000**  
Ổ CẮM TV  
TV socket



**M8681** | **104.000**  
CHỈNH SÁNG  
ĐÈN 600W  
600w dimmer



**M8682** | **128.000**  
CHỈNH SÁNG  
ĐÈN 1000W  
1000W dimmer



**M8668** | **72.000**  
Ổ CẮM  
ĐIỆN THOẠI 8 DÂY  
8 wire  
telephone  
socket



**M860** | **4.400**  
NÚT TRỆ TRƠN  
Blank plate



**M869** | **32.000**  
HẠT CHUÔNG  
Bell push  
switch



**RBV869** | **32.000**  
HẠT CHUÔNG  
Bell push  
switch



**RBV8610** | **10.500**  
HẠT  
MỘT CHIỀU  
1 way switch



**RBV8620** | **20.500**  
HẠT HAI CHIỀU  
2 way switch



**RBV8630** | **20.000**  
HẠT ĐÈN  
BẮT VÍT  
Indicator



**RBV8640** | **76.000**  
HẠT CÔNG TẮC  
2 CỰC 20A  
20A double  
pole switch

**ĐỂ CÁC LOẠI**  
BASES



**RDA01**  
ĐỂ ẨM ĐƠN  
**4.500**  
Single flush box



**RDA06**  
ĐỂ ẨM MẶT 6 LỖ  
**14.000**  
Single flush box



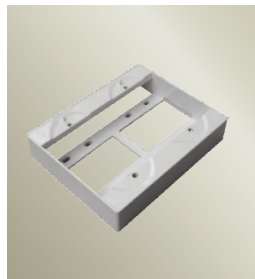
**RDA0A**  
ĐỂ APTOMAT  
**4.500**  
Flush box for circuit breaker



**RDA02CA**  
ĐỂ ẨM ĐÔI DÙNG CHUNG CHO HÀNG C-A  
**13.000**  
Double flush box for C&A



**RDN01C**  
ĐỂ NỔI ĐƠN DÙNG CHUNG CHO HÀNG C  
**7.000**  
Single surface box for C



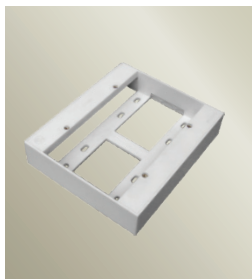
**RDN02C**  
ĐỂ NỔI ĐÔI DÙNG CHUNG CHO HÀNG C  
**12.700**  
Double surface box for C



**RDN01AD**  
ĐỂ NỔI ĐƠN DÙNG CHUNG CHO HÀNG A-D  
**7.000**  
Single surface box for A&D



**RDN02D**  
ĐỂ NỔI ĐÔI DÙNG CHUNG CHO HÀNG D  
**12.600**  
Double surface box for D



**RDN02A**  
ĐỂ NỔI ĐÔI DÙNG CHUNG CHO HÀNG A  
**12.700**  
Double surface box for A



**RDA02D**  
ĐỂ ẨM ĐÔI DÙNG CHUNG CHO HÀNG D  
**10.900**  
Double flush box for D



**R689V6**  
ĐỂ Ổ ẨM SÀN  
KT: 98x98x52  
**110.000**  
base for floor socket



**TKLB510022**  
ĐUI ĐÈN CẢM ỨNG  
**165.000**

**HỘP CHỐNG THẨM NƯỚC**  
WATERPROOF COVER



**RCT**  
HỘP CHỐNG THẨM NƯỚC CHO C.TẮC  
**120.000**  
waterproof cover for switch



**ROC**  
HỘP CHỐNG THẨM NƯỚC CHO Ổ  
**130.000**  
waterproof cover for socket



**RB218/10R,D**  
BĂNG DÍNH ĐIỆN: 0,13MM\*18MM\*10M (ĐỒNG 500 CUỘN / KIẾN (LOẠI NHỎ) 10 CUỘN/ CÂY CỎ ĐỒNG MANG CỎ (50 CÂY/ KIẾN)  
**45.000**  
(1 cây)  
Insulation tape



**RB218/20R,D**  
BĂNG DÍNH ĐIỆN: 0,13MM\*18MM\*20M (ĐỒNG 300 CUỘN / KIẾN (LOẠI NHỎ) 10 CUỘN/ CÂY CỎ ĐỒNG MANG CỎ (30 CÂY/ KIẾN)  
**85.000**  
(1 cây)  
Insulation tape



**Ổ CẮM ÂM SÀN**  
FLOOR SOCKET



R6892 **840.000**  
Ổ ÂM SÀN ĐÔI 3 CHẤU  
3 pin double socket



R68919 **785.000**  
Ổ ÂM SÀN 2 Ổ ĐƠN  
2 CHẤU + 1 NÚT CHE TRƠN  
2 pin double socket



R6893 **790.000**  
Ổ ÂM SÀN ĐƠN 3 CHẤU  
+ ĐƠN 2 CHẤU  
3 pin single socket  
+ 2 pin single socket



R689V8 **800.000**  
Ổ CẮM ÂM SÀN  
3 Ổ ĐƠN 2 CHẤU  
2 pin triple socket



R6894DT **815.000**  
Ổ ÂM SÀN ĐƠN 3 CHẤU,  
HẠT ĐT  
3 pin single socket +  
1 telephone socket



R6898 **820.000**  
Ổ ÂM SÀN HAI HẠT  
Ổ ĐƠN + HẠT MẠNG  
1 pin double socket  
+ 1 computer socket



R6894VT **835.000**  
Ổ ÂM SÀN ĐƠN  
3 CHẤU, HẠT MẠNG  
3 pin single socket  
+ 1 computer socket



R689V7 **880.000**  
Ổ ÂM SÀN ĐƠN 2 CHẤU  
+ 2 HẠT MẠNG  
2 pin single socket  
& 2 computer socket



R6897 **890.000**  
Ổ ÂM SÀN HẠT TV,  
HẠT ĐT, HẠT MẠNG  
1 telephone socket  
+ 1 television socket  
+ 1 computer socket



R689V22 **890.000**  
2 HẠT MẠNG  
HẠT TIVI  
2 computer socket  
+ 1 television socket



R68913 **890.000**  
Ổ ÂM SÀN  
3 HẠT MẠNG  
3 computer socket

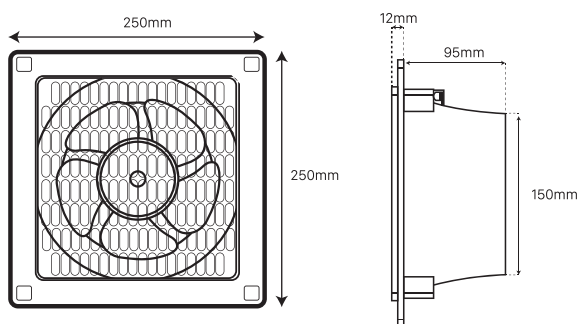


R68917 **860.000**  
Ổ ĐƠN 2 CHẤU  
HẠT TIVI  
HẠT MẠNG  
2 pin single socket  
+ 1 television socket  
+ 1 computer socket



Thiết kế **SIÊU MỎNG DUY NHẤT** trên thị trường

**QUẠT THÔNG GIÓ**  
VENTILATION FAN



**RBVM15** **325.000**  
QUẠT THÔNG GIÓ  
ÂM TƯỜNG SIÊU MỎNG  
SẢI CẢNH 15CM  
15cm blind  
ventilating fan



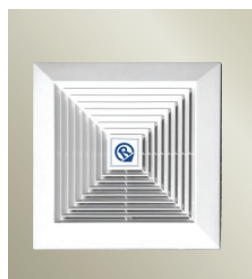
**RBV15** **350.000**  
QUẠT THÔNG GIÓ  
CÓ MÀN CHE V15  
15cm blind  
ventilating fan



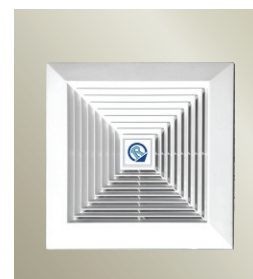
**RBV20** **390.000**  
QUẠT THÔNG GIÓ  
CÓ MÀN CHE V20  
20cm blind  
ventilating fan



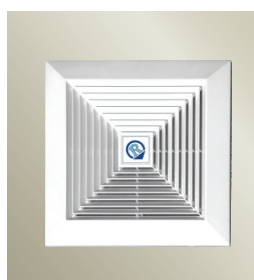
**RBV25** **430.000**  
QUẠT THÔNG GIÓ  
CÓ MÀN CHE V25  
25cm blind  
ventilating fan



**RCF20T** **390.000**  
QUẠT THÔNG GIÓ  
ÂM TRẦN SẢI CẢNH 15  
15cm ceiling  
ventilating fan



**RCF25T** **435.000**  
QUẠT THÔNG GIÓ  
ÂM TRẦN SẢI CẢNH 20  
20cm ceiling  
ventilating fan



**RCF30T** **460.000**  
QUẠT THÔNG GIÓ  
ÂM TRẦN SẢI CẢNH 25  
25cm ceiling  
ventilating fan



**VDQA036** **48.000**  
Nắp hút quạt  
âm trần sải cánh 15  
có lá inox Roman  
ventilation  
accessories



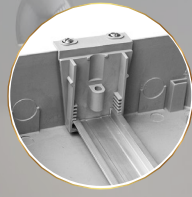
**VDQA038** **55.000**  
Nắp hút quạt  
âm trần sải cánh 20  
có lá inox Roman  
ventilation  
accessories



**VDQA040** **61.000**  
Nắp hút quạt  
âm trần sải cánh  
25 có lá inox Roman  
ventilation  
accessories



**MỞ CÁNH 2 BÊN**  
tiện dụng trong  
không gian hẹp



**TĂNG GIẢM ĐỘ CAO**  
thanh cài ắt.



**MẶT NHỰA THIẾT KẾ**  
siêu mỏng, hiện đại.

**Tủ Aptomat**  
CIRCUIT BREAKER



**MA4P 98.000**

TỦ APTOMAT NHỰA 4P  
Plastic box for  
circuit breaker  
2-4P



**MA6P 140.000**

TỦ APTOMAT NHỰA 6P  
Plastic box for  
circuit breaker  
6P



**MA9P 210.000**

TỦ APTOMAT NHỰA 9P  
plastic box for  
circuit breaker  
9P



**MA13P 450.000**

TỦ APTOMAT  
MẶT NHỰA THÂN THÉP  
13P  
plastic surface,  
steel body box  
for circuit  
breaker (13p)



**RA4P 90.000**

TỦ APTOMAT  
NHỰA 4P  
plastic box for  
circuit breaker  
(2-4p)



**RA6P 134.000**

TỦ APTOMAT  
NHỰA 6P  
plastic box for circuit  
breaker (6P)



**RA9P 202.000**

TỦ APTOMAT  
NHỰA 9P  
plastic box for  
circuit breaker  
(9p)



**RA12P 270.000**

TỦ APTOMAT  
MẶT NHỰA THÂN THÉP  
12P  
plastic surface,  
steel body box  
for circuit  
breaker (12p)



**RA18P 550.000**

TỦ APTOMAT  
MẶT NHỰA THÂN THÉP  
18P  
plastic surface,  
steel body box  
for circuit  
breaker (18p)



**RA24P 650.000**

TỦ APTOMAT  
MẶT NHỰA  
THÂN THÉP 24P  
plastic surface,  
steel body box  
for circuit  
breaker (24p)



**HSBCV 6.000**

HỘP COVER CHO  
APTOMAT KHỐI  
cover (A210/KV)



**HEBCV 10.500**

HỘP COVER CHO  
APTOMAT KHỐI  
CHỐNG GIẬT  
cover (AL210/CV)



**TỦ ĐIỆN**  
ELECTRIC BOX



**REB2418PT 138.000**  
TỦ ĐIỆN NHỎ  
240X180X110  
Electric box



**REB3322PT 178.000**  
TỦ ĐIỆN TO  
330X220X110  
Electric box



**REB3322PK 205.000**  
TỦ ĐIỆN TO CÓ KHÓA  
330X220X110  
Electric box with lock

**APTOMAT TẾP T9**  
MCB T9



**RA110/RA116 66.500**  
RA120/RA125  
RA132/RA140  
Aptomat 1 cực  
dòng cắt 10000A  
1 pole Aptomat  
MCB - 1 pole  
10000A  
10/16/20/25/32/40A  
T9



**RA150/RA163 76.000**  
50/63A  
Aptomat 1 cực  
dòng cắt 10000A  
1 pole Aptomat  
MCB - 1 pole  
10000A



**RA216/RA220 133.000**  
RA225/RA232  
RA240  
Aptomat 2 cực  
dòng cắt 10000A  
MCB - 2 pole  
10000A  
10/16/20/25/32/40A



**RA250/RA263 152.000**  
50/63A  
Aptomat 1 cực  
dòng cắt 10000A  
2 pole Aptomat  
MCB - 1 pole 10000A

**APTOMAT TẾP  
CHỐNG GIẬT 2P**  
ELCB



**RAE220 530.000**  
Aptomat tép  
chống giật 2P - 20A  
Aptomat 2 cực  
chống giật  
dòng dò 30MA  
ELCB - 2 pole 20MA



**RAE232 610.000**  
RAE240  
Aptomat 2 cực  
chống giật  
dòng cắt 30MA  
Aptomat 2 cực  
chống giật  
dòng dò 30MA  
ELCB - 2 pole 30MA



**RAE250 680.000**  
RAE263  
50A/63A  
Aptomat tép  
chống giật  
dòng dò 30MA  
ELCB - 2 pole 50A/63A

**APTOMAT KHỐI  
KHỐI CHỐNG GIẬT**  
MCCB - ELCB



**HSB23110A 53.000**  
HSB23115A  
HSB23120A  
HSB23130A  
Aptomat khối loại  
2P-1E (MCCB)  
Aptomat khối loại 2P-1E  
(10/15/20/30A)  
(circuit breaker)  
MCCB - 2 pole  
10/15/20/30A



**HSB23140A 57.000**  
Aptomat khối loại 2P-1E  
(10/15/20/30A)  
(circuit breaker)  
MCCB - 2 pole  
10/15/20/30A



**HEB233C15W 380.000**  
HEB233C20W  
HEB233C30W  
Aptomat khối  
chống giật  
2P-2E loại  
15/20/30A  
(Circuit breaker)  
ELCB - 2 pole  
15/20/30A



**HEB233C40W 460.000**  
HEB233C50W  
Aptomat khối  
chống giật  
2P-2E loại 40/50A  
(Circuit breaker)  
ELCB  
- 2 pole 40/50A



**ỐNG  
LUỒNG TRÒN**  
PVC conduit

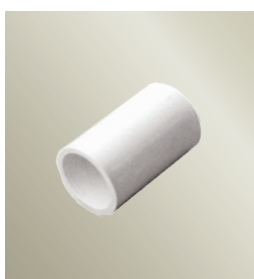


**ĐẶC TÍNH SẢN PHẨM:**

- + Chịu được lực nén cao 750N: Không bị nén vỡ khi gắn ống trong tường, âm sàn bê tông hoặc chôn dưới đất
- + Chịu được va đập mạnh, độ dẻo cao, sức bền, sức căng tốt, dễ dàng uốn cong và lắp đặt theo ý muốn
- + Chống cháy, không bốc cháy thành ngọn lửa khi đốt trực tiếp, ngọn lửa tự dập tắt trong thời gian <30 giây, tránh lây lan sang các bộ phận khác
- + Chống ăn mòn, không bị ăn mòn điện hóa, chịu được độ ẩm cao, chống thấm nước, chống axit ăn mòn và chịu được hầu hết các chất hóa học thông thường khác
- + Chống gặm mòn, trong thành phần cấu tạo có các chất hóa học đặc biệt để diệt trừ mối mọt, chống sự cắn phá của các loại côn trùng.
- + Sản xuất theo tiêu chuẩn BSEN 500861 - 2



R9016W	Ø 16	<b>17.800</b>
R9020W	Ø 20	<b>24.900</b>
R9025W	Ø 25	<b>36.000</b>
R9032W	Ø 32	<b>72.000</b>
R9040W	Ø 40	<b>98.000</b>
R9050W	Ø 50	<b>115.000</b>



Khớp nối trơn - simple coupling

RKN16	Ø 16	<b>950</b>
RKN20	Ø 20	<b>1.000</b>
RKN25	Ø 25	<b>1.700</b>
RKN32	Ø 32	<b>2.500</b>
RKN40	Ø 40	<b>9.600</b>



Cút nối chữ L - L-shape Elbow

RL16	Ø 16	<b>3.000</b>
RL20	Ø 20	<b>4.000</b>
RL25	Ø 25	<b>7.000</b>
RL32	Ø 32	<b>10.000</b>
RL40	Ø 40	<b>18.000</b>
RL50	Ø 50	<b>24.000</b>



Cút nối chữ T - T-shape elbow

RTC16	Ø 16	<b>4.300</b>
RTC20	Ø 20	<b>5.900</b>
RTC25	Ø 25	<b>7.800</b>
RTC32	Ø 32	<b>9.400</b>
RTC40	Ø 40	<b>21.000</b>
RTC50	Ø 50	<b>26.000</b>



Cút nối chữ T - T-shape elbow

RTN20	Ø 20	<b>8.200</b>
RTN25	Ø 25	<b>10.400</b>
RTN32	Ø 32	<b>14.000</b>



Mãng sông thu - reducer

RM2016	∅ 16	<b>2.300</b>
RM2520	∅ 20	<b>3.000</b>
RM3225	∅ 25	<b>3.400</b>
RM4032	∅ 32	<b>8.500</b>
RM5040	∅ 40	<b>11.500</b>



Khớp nối răng - coupling

RR16	∅ 16	<b>2.200</b>
RR20	∅ 20	<b>2.450</b>
RR25	∅ 25	<b>3.000</b>
RR32	∅ 32	<b>5.100</b>



Hộp chia ngã 1 đường  
one - way box

RH16.1	∅ 16	<b>6.000</b>
RH20.1	∅ 20	<b>6.400</b>
RH25.1	∅ 25	<b>7.300</b>



Hộp chia ngã 2 đường  
loại thấp  
Two - way box

RH16.2	∅ 16	<b>6.000</b>
RH20.2	∅ 20	<b>6.400</b>
RH25.2	∅ 25	<b>7.300</b>



Hộp chia ngã 2 đường  
vuông góc loại thấp  
Two - way box

RHV16.2	∅ 16	<b>6.000</b>
RHV20.2	∅ 20	<b>6.400</b>
RHV25.2	∅ 25	<b>7.100</b>



Hộp chia ngã 3 đường loại thấp  
Three - way box

RH16.3	∅ 16	<b>6.400</b>
RH20.3	∅ 20	<b>6.500</b>
RH25.3	∅ 25	<b>7.500</b>



Hộp chia ngã 4 đường loại thấp  
Four - way box

RH16.4	∅ 16	<b>6.400</b>
RH20.4	∅ 20	<b>6.500</b>
RH25.4	∅ 25	<b>7.500</b>



Kẹp đỡ ống  
supportable Clamp

RK16	∅ 16	<b>1.300</b>
RK20	∅ 20	<b>1.350</b>
RK25	∅ 25	<b>2.200</b>
RK32	∅ 25	<b>2.800</b>
RK40	∅ 25	<b>3.600</b>



Nắp đậy hộp chia ngã  
Box cover

RHN	<b>1.700</b>
NẮP ĐẬY HỘP CHIA NGÁ LOẠI TRÒN	Box cover



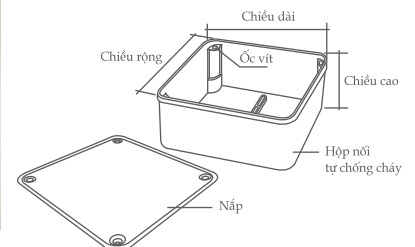
Lò xo uốn ống PVC  
Spring for PVC conduit bending

RLX16	∅ 16	<b>78.000</b>
RLX20	∅ 20	<b>90.000</b>
RLX25	∅ 25	<b>130.000</b>
RLX32	∅ 32	<b>165.000</b>



Hộp nối dây loại  
Fire resistant box

R80085	80mm x 80mm x 50mm	<b>13.200</b>
R80115	110mm x 110mm x 50mm	<b>18.800</b>
R80118	110mm x 110mm x 80mm	<b>28.000</b>
R80168	160mm x 160mm x 80mm	<b>54.000</b>
R81858	185mm x 185mm x 80mm	<b>65.000</b>
R800235	235mm x 235mm x 80mm	<b>98.000</b>





**Roman** là thương hiệu Thiết bị điện, Thiết bị chiếu sáng LED cao cấp, có mặt tại Việt Nam từ năm 2002, đã được thị trường ưa chuộng bởi chất lượng sản phẩm và mẫu mã luôn được cải tiến để phù hợp với thị hiếu người tiêu dùng. Trải qua 20 năm hình thành và phát triển, công ty CP Tam Kim hiện là một trong những đơn vị hàng đầu Việt Nam trực tiếp sản xuất, kinh doanh Thiết bị điện và chiếu sáng LED.

Các sản phẩm Roman được sản xuất và đóng gói trực tiếp tại nhà máy Tam Kim. Toàn bộ dây chuyền sản xuất, nguyên liệu nhập khẩu của Châu Âu, sản phẩm Roman áp dụng chặt chẽ các thông số kỹ thuật theo tiêu chuẩn quốc tế, quy trình sản xuất theo hệ thống quản lý chất lượng ISO 9001:2008. Roman chứng minh chất lượng và dịch vụ khách hàng thông qua các giải thưởng cao quý được các tổ chức và người tiêu dùng bình chọn như: Giải Bạc chất lượng quốc gia, Sao vàng đất Việt và đặc biệt đạt giải Hàng Việt Nam chất lượng cao trong nhiều năm liên tiếp.

Hiện nay, các sản phẩm của thương hiệu Roman được các chủ đầu tư lắp đặt cho các khu resort biệt thự cao cấp, chung cư cao tầng, công trình dân dụng, văn phòng làm việc,...đặc biệt Thiết bị chiếu sáng LED được lắp đặt trong trang trí nội thất, ngoại thất, sản xuất công nghiệp, nông nghiệp và đánh bắt thủy sản. Tất cả các sản phẩm của Roman được phân phối tại các đại lý trên toàn quốc.

LIGHT UP YOUR LIFE



CÔNG TY CỔ PHẦN TAM KIM

Nhà máy:

Địa chỉ NM 1: KCN Đồng Văn, Huyện Duy Tiên, Tỉnh Hà Nam  
Điện thoại: 0226 3 836 140 - Fax: 0226 3 836 141.

Địa chỉ NM 2: Lô C, Cụm CN Mở rộng Tây Nam - P. Lê Hồng Phong  
-TP. Phủ Lý - Tỉnh Hà Nam.

Điện thoại: 0226 3 616 789 - Fax: 0226 3 582 898

Chi nhánh Hà Nội

Địa chỉ: Ô B02 Lô D13 Đường Trần Thái Tông  
P. Dịch Vọng - Q. Cầu Giấy - Hà Nội

Điện thoại: 024. 3 783 3943 - Fax: 024. 3 783 0925

Chi nhánh Đà Nẵng

Địa chỉ: Số 189 Nguyễn Văn Linh, phường Nam Dương,  
Quận Hải Châu, Thành Phố Đà Nẵng

Điện thoại: 0236.3651.652 - Fax: 0236.2215.993

Chi nhánh Hồ Chí Minh

Địa chỉ: Số 51 Trần Thiện Chánh- Phường 12 - Quận 10  
TP. Hồ Chí Minh

Điện thoại: 028 386 23539 - Fax: 028.038682675